

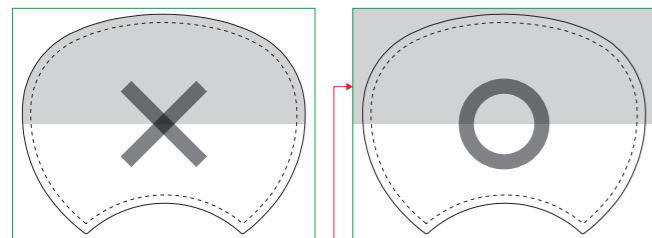
# 竹うちわ-中万フォーマット

うちわサイズ: 約横245mm×縦370mm(柄: 150mm)  
 紙サイズ: 横255mm×縦195mm  
 用紙型抜きサイズ: 約横240mm×縦184mm  
 名入れ範囲: 横145mm×縦105mm  
 (手作業のためサイズに誤差があります。)

## データ入稿について ※必ずお読みください。

- アプリケーションはIllustratorをご使用してください。
- フォントは全てアウトライン化をしてください。
- デザインは必ず**デザインレイヤー**で作成してください。  
デザインレイヤー以外に印刷部品を置かれますと印刷されません。  
**レイヤーの統合・アートボードの変更はしないでください。**
- 画像はCMYKで、原寸配置時の解像度は350~400dpiをお願いします。  
※画像がRGBだと、色味が異なって印刷されます。
- リンク画像ファイルは必ず添付してください。
- 完成見本・確認用データ(jpg・pdf等)の添付をお願いします。  
確認用データは必ず最終入稿データと同じデザインか確認して入稿してください。
- 特色の場合は特色番号を指定してください。

●塗り足しは紙サイズまで、入れておいてください。



紙サイズ(ここまで塗り足し)

## うちわの型サイズ (型抜き線)

うちわの最終の仕上りラインです。  
この線で型抜きされます。  
このアタリ線と実際の断裁位置は若干のずれが生じます。

## 切れてはいけない デザインの領域

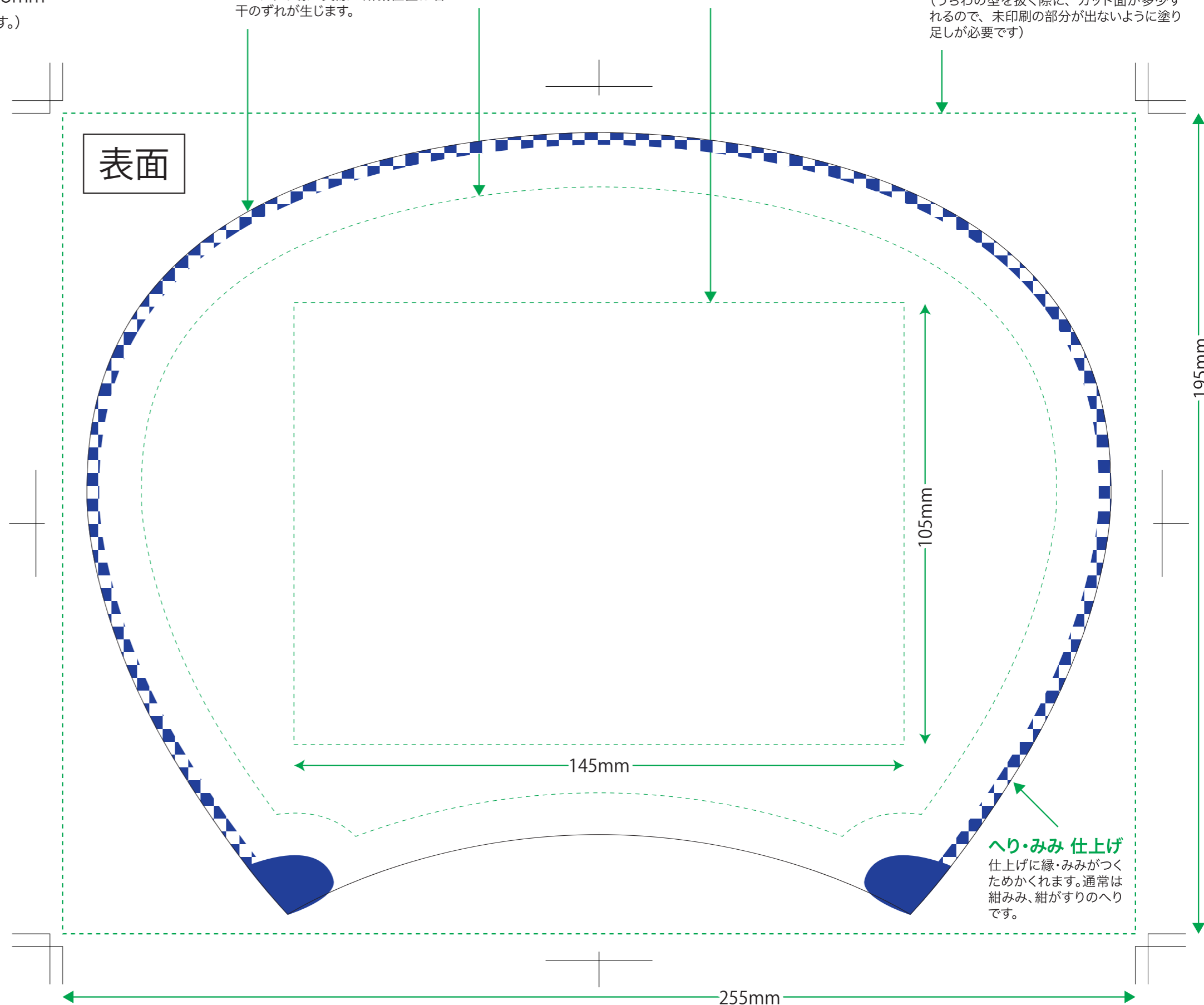
文字、柄で切れてはいけないデザインはこのラインの内側に収めて下さい。

## 既製柄名入れ範囲

名入れ印刷の範囲です。  
横145mm×縦105mm

## 紙サイズ 色ベタ・写真等の塗り足し部分

デザインのバックに色ベタや写真が入る時、このラインまで塗り足しが必要です。  
(うちわの型を抜く際に、カット面が多少ずれるので、未印刷の部分がでないように塗り足しが必要です)



**へり・みみ 仕上げ**  
仕上げに縁・みみがつくためかくれます。通常は紺みみ、紺がすりのへりです。

裏面

